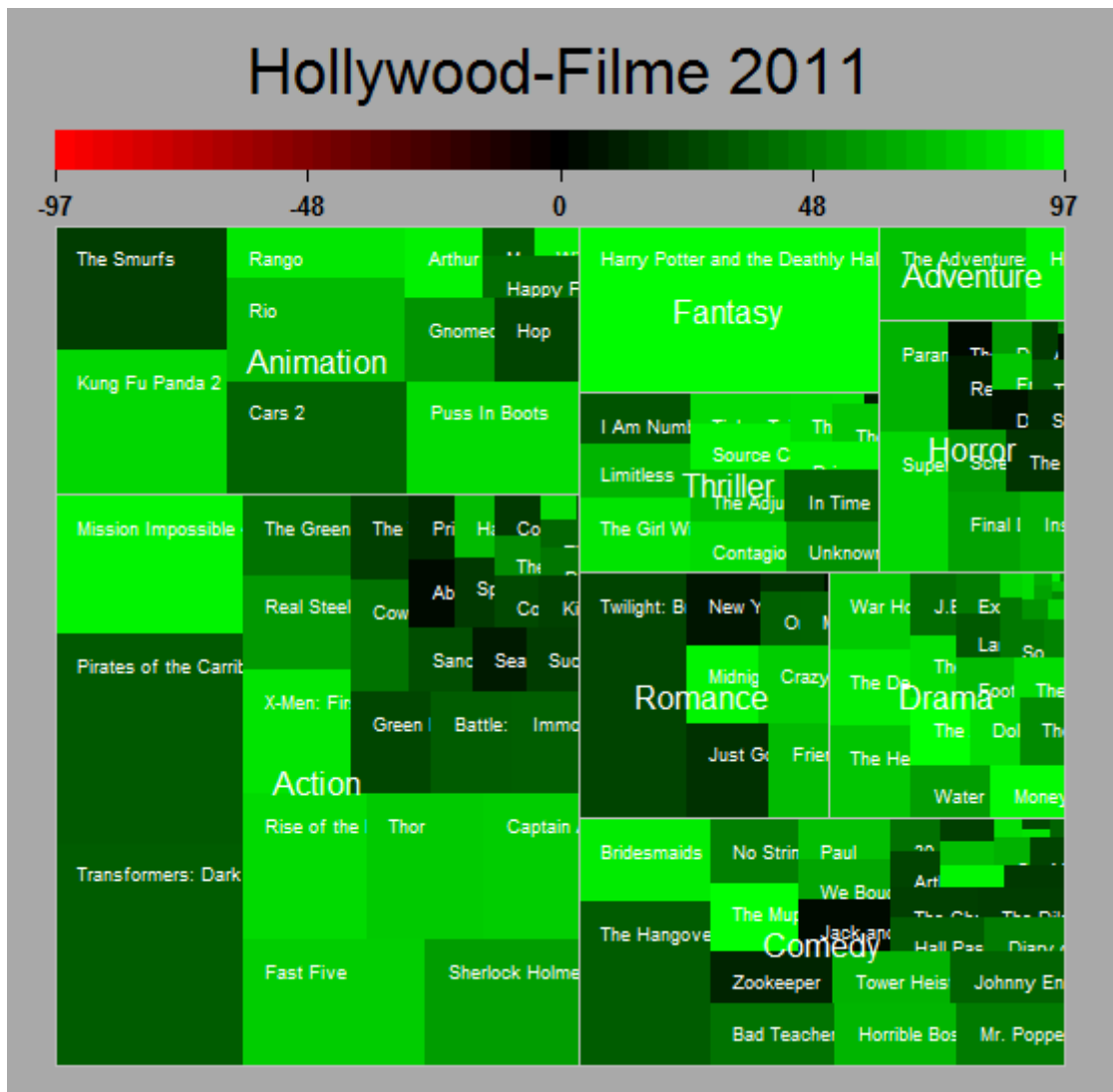


Create with R a cool Treemap



How?

Get the data

<https://docs.google.com/spreadsheet/ccc?key=0AltK3Tn01ZsWdEJ1cHFjbmVyejhnN1JnQINyWW5IUkE&authkey=CPuZiLcG#gid=29>

or <http://www.heise.de/ct/downloads/04/1/0/5/3/6/6/2/Daten.zip>

or <https://dl.dropboxusercontent.com/u/62822623/HollywoodProfit.csv>

Then open R

```
> install.packages("portfolio")
```

Installiere Paket(e) nach 'C:/Users/AM/Documents/R/win-library/2.15'

(da 'lib' nicht spezifiziert)

--- Bitte einen CRAN Spiegel für diese Sitzung auswählen ---

versuche URL 'http://mirrors.softliste.de/cran/bin/windows/contrib/2.15/portfolio_0.4-6.zip'

Content type 'application/zip' length 1421892 bytes (1.4 Mb)

URL geöffnet

downloaded 1.4 Mb

Paket 'portfolio' erfolgreich ausgepackt und MD5 Summen abgeglichen

Die heruntergeladenen Binärpakete sind in

C:\Users\AM\AppData\Local\Temp\RtmpQDPsiv\downloaded_packages

```
> library(portfolio)
```

```
Lade nötiges Paket: grid
```

```
Lade nötiges Paket: lattice
```

```
Lade nötiges Paket: nlme
```

```
> setwd("C:/Users/AM/Downloads/")
```

```
> data <- read.csv("HollywoodProfit.csv")
```

```
> map.market(id=data$Film, area=data$Umsatz, group=data$Genre, color=data$Kritiker,  
lab=c(TRUE, TRUE), main="Hollywood-Filme 2011")
```

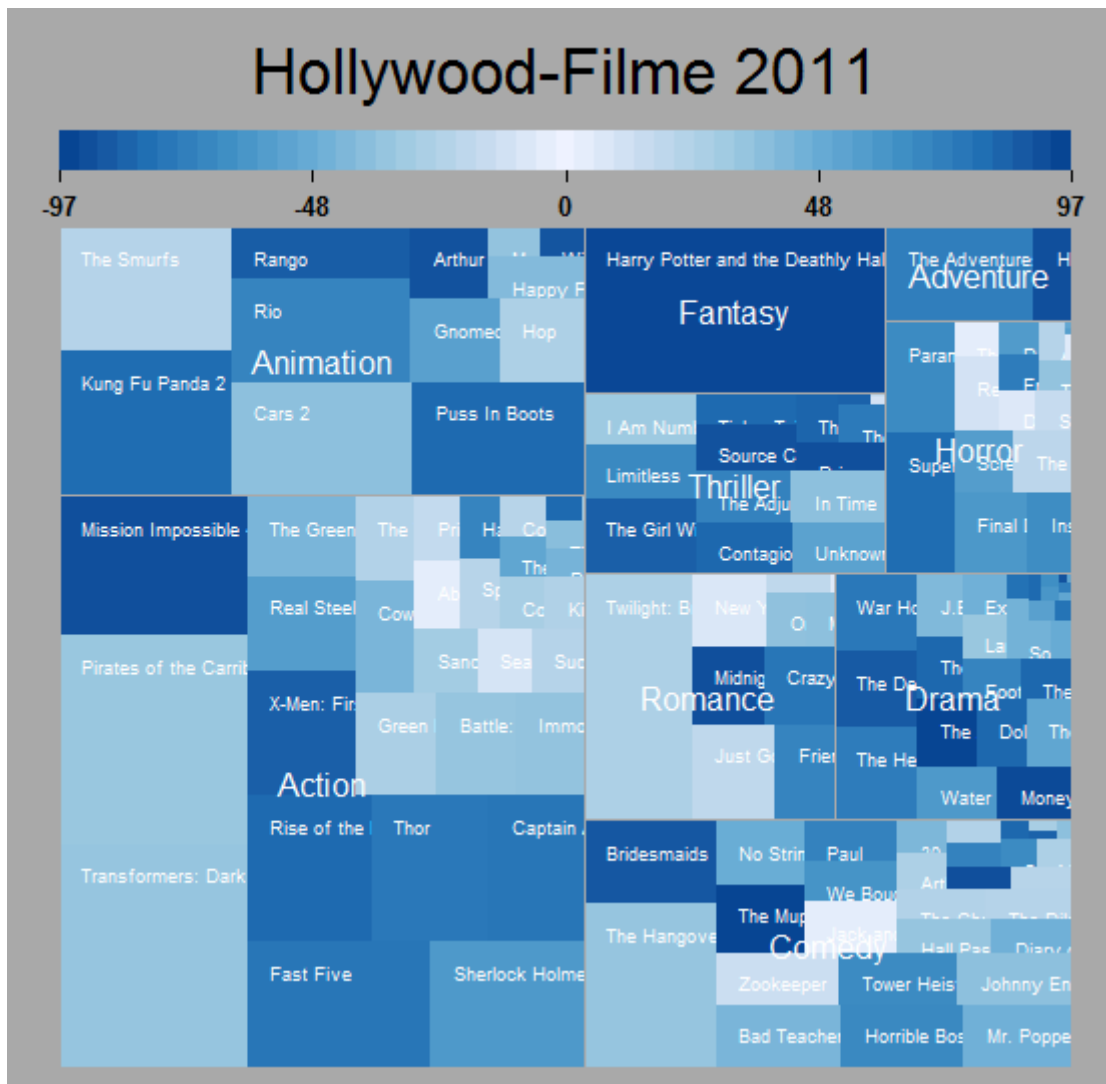
Area is the worldwide sales, color is the rotten tomatoe index. Data comes from:

<http://boxofficemojo.com/movies/?id=30minutesorless.htm>

Nach Genre warden Filme gruppiert. Wenn man lab=c(TRUE,TRUE) weglässt, dann wird die Überschrift nicht eingeblendet.

```
> data <- read.csv("HollywoodProfit.csv")
```

Wer es lieber blau mag



```
> install.packages("RColorBrewer")
```

Installiere Paket(e) nach 'C:/Users/AM/Documents/R/win-library/2.15'

(da 'lib' nicht spezifiziert)

versuche URL 'http://mirrors.softliste.de/cran/bin/windows/contrib/2.15/RColorBrewer_1.0-5.zip'

Content type 'application/zip' length 24907 bytes (24 Kb)

URL geöffnet

downloaded 24 Kb

Paket 'RColorBrewer' erfolgreich ausgepackt und MD5 Summen abgeglichen

Die heruntergeladenen Binärpakete sind in

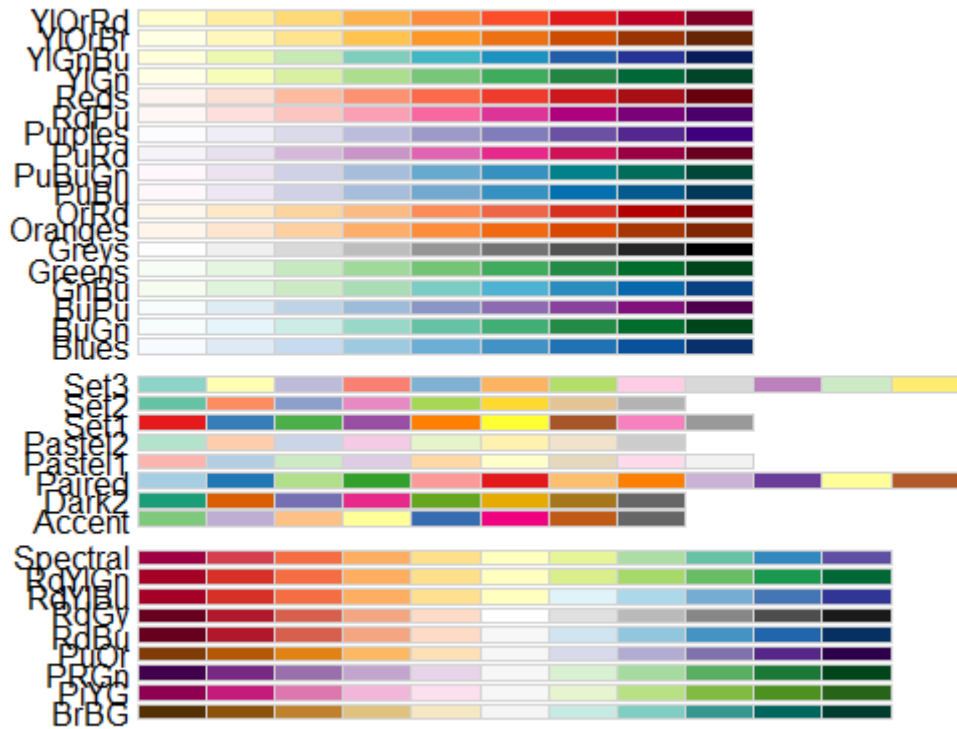
C:\Users\AM\AppData\Local\Temp\RtmpQDPsiv\downloaded_packages

```
> library(RColorBrewer)
```

```
> source("http://dl.dropbox.com/u/10640416/treemapbrewer.r")
```

Erstellung einer Übersicht der Farben:

```
> display.brewer.all(n=NULL,type="all",select=NULL,exact.n=TRUE)
```



```
treemap(id=data$Film, area=data$Umsatz, group=data$Genre, color=data$Kritiker,  
lab=c(TRUE,TRUE), main="Hollywood-Filme 2011", pal="Blues", linecol="dark gray", textcol="white")
```